

廈門 泉州 福建土樓6日

Tour Code: SGFJ0626
全新升級 精華線路 金牌服務



掃碼看行程介紹

超值精選
BEST SELECTIONS
2人成團保證出發

泉州古城/福建土樓/廈門鼓浪嶼/南普陀寺

2026

AUD \$199

Fujian 6 Days

行程亮點

- ★【大牌精選】精選酒店|臻選行程，精選酒店+繽紛景點+地道福建美食
- ★【繽紛景點】網紅泉州古城+東西雙塔+開元寺+土樓民俗文化村+中山路步行街+南普陀寺+廈門大學+環島路+鼓浪嶼
- ★【全程優選酒店】當地高星級標準酒店（四鑽或以上）。
- ★【A+級明星產品】暢銷版萬人好評，滿意度、性價比超級高。

1 抵達廈門

ARRIVE IN XIAMEN

抵達機場或高鐵站，接機/接站後送回酒店休息。相鄰2小時內的航班/車次的客人，我們將統一安排車輛接送，接機/接站可能有等待現象，敬請諒解！（酒店14:00後可辦理入住，具體接機/接站資訊和酒店詳情請見出國通知書）
住宿：廈門空港佰翔花園酒店或同級酒店

2 廈門/永定/廈門

XIAMEN/YONGDING/XIAMEN (B/D)

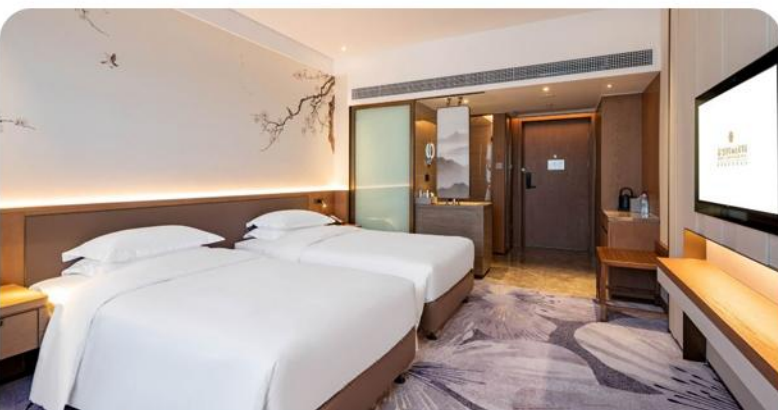
早餐後，前往遊覽世界遺產【土樓民俗文化村】（含土樓觀光電瓶車），景區內建築獨特，其中有富麗堂皇的“土樓王子”振成樓等其他特徵土樓40多座。它們沿溪而上，氣勢恢宏，錯落有致，與青山、綠水、翠竹、水車、農田和諧相處，組成一幅幅多姿多彩的絢麗畫卷。隨後返回廈門，遊覽【集美學村】【龍舟池】【歸來堂】【陳嘉庚故居】等景點，隨後前往【曾厝垵文創村】。參觀乳膠健康產品展示館。
住宿：廈門空港佰翔花園酒店或同級酒店

3 廈門

XIAMEN

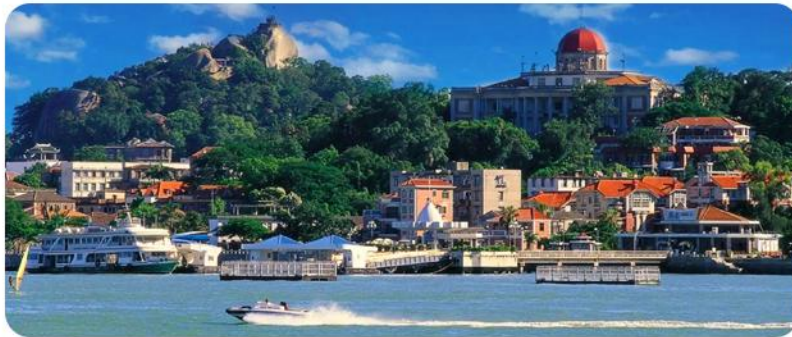
(B/L)

早餐後，乘船至海上花園【鼓浪嶼】（含導遊講解耳麥），原名圓沙洲、圓洲仔，因海西南有海蝕洞受浪潮衝擊，聲如擂鼓，明朝雅化為鼓



優選住宿 享受舒適住宿體驗
入住4鑽或以上高星級酒店

浪嶼。由於歷史原因，中外風格各異的建築物在此地被完好地彙集保留，島上歐美式建築，錯落有致，具有濃烈的地域特色，不僅有“萬國建築博覽群”之稱，還有“鋼琴之島”“音樂之鄉”之美名。可漫步在可前往【港仔後海濱浴場】遊玩，也可遠眺日光岩，龍頭路商業街自由漫步，自由品嚐閩南美食。參觀海洋三寶展示。
住宿：廈門空港佰翔花園酒店或同級酒店



4 廈門

XIAMEN

(B/L)

早餐後，前往閩南茶文化中心--品鑒工夫茶，遊覽閩南千年古剎【南普陀寺】，它位於廈門五老峰下，面臨碧澄海港，因其供奉觀世音菩薩，與浙江普陀山觀音道場類似，又在普陀山以南而得名，為閩南佛教勝地之一，外觀【廈門大學】。參觀絲綢文化館。遊覽世界最美的馬拉松賽道-【環島路】，被稱為“黃金海岸線”，是大家來廈門最鍾情的區域之一。前往遊覽百年老街【中山路步行街】，是目前全國唯一一條「直通大海的商業街」。
住宿：廈門空港佰翔花園酒店或同級酒店



5 廈門/泉州/廈門

XIAMEN/QUANZHOU/XIAMEN (B/L)

早餐後，前往遊覽泉州遊覽【開元寺】，寺內珍藏大量刻自梵文的石碑，寺前的【東西雙塔】，為泉州古城的著名標誌，是現存之最大石塔。遊覽【泉州西街】早在宋朝，它就已經象徵了泉州的繁榮。參觀閩南雕刻館。漫步【晉江市五店市傳統街】，街區內保留了大量閩南特色的紅磚古厝、騎樓、廟宇等建築，融合了木雕、磚雕、石雕等傳統工藝，承載著閩南地區的民俗文化、宗族文化和商業文化記憶。
住宿：廈門空港佰翔花園酒店或同級酒店

6 廈門/送機

DEPART XIAMEN

(B)

指定時間分批送往機場或高鐵站，返回溫暖的家或者下一個目的地。

抵達開班日期

2026年

3月：12日、26日
4月：9日、23日
5月：7日、21日
6月：11日、25日
7月：16日
8月：13日
9月：3日、10日、17日
10月：8日、15日、22日、29日
11月：5日、19日
12月：3日、17日

2027年

1月：14日
2月：25日

價目表 AUD

成人報名費 TOUR FEE	199
18歲以下兒童不占床（無早餐） CHILD WITHOUT BED (NO BREAKFAST)	299
18歲以下兒童占床（含早餐） CHILD WITH BED	499
單人房間差 SINGLE SUPPLEMENT	270
酒店續住（雙人房含早/每晚） PRE/POSTHOTEL	118
綜合服務費（大小同價） SERVICE FEE	100
額外接/送機（2人起，每人價格） EXTRA TRANSFER	45

當地推薦自費

天下第一素宴南普陀素宴+廈門海上明珠塔+動感球幕影院+斥資26億打造360°旋轉舞臺
實景演繹閩南傳奇秀：USD120/人

接送機時間

接機時間：廈門機場/高鐵站，全天根據客人航班時間分批接機/接站。
送機時間：廈門機場/高鐵站，全天根據客人航班時間分批送機/送站。

您的特約旅行社 Your Travel Agency